

## Welche Voraussetzungen sind sonst noch zu erfüllen?

Sie müssen...

- ☝ ...Arbeitslosengeld II beziehen.
- ☝ ...den Willen zur Veränderung Ihrer Lebenssituation haben.
- ☝ ...ein vorhergehendes Gespräch mit Ihrem Arbeitsvermittler/ persönlichen Ansprechpartner führen.

Für Ihre Notizen:

---

---

---

---

---

---

---

---

---

---

---

---

---

---

---

---

---

---

---

---

---

---

---

---

### Sie erreichen uns unter:

Jobcenter Bremerhaven

Grimsbystr. 1a

27570 Bremerhaven

Tel. Service-Center: **0471/1428 333**

**Nutzen Sie Ihre Chance**

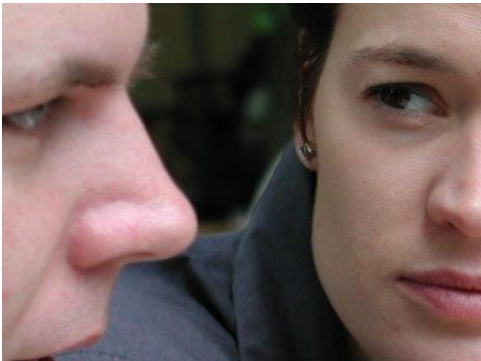


**Fallmanagement**

## Was bedeutet Fallmanagement?

Die FallmanagerInnen Ihres Jobcenters Bremerhaven bieten Ihnen in schwierigen Lebenssituationen intensive und zeitnahe Unterstützung an.

Wir helfen Ihnen, gemeinsam Schritt für Schritt Ihre Situation zu verbessern, damit Sie sich wieder auf die Suche nach einem geeigneten Arbeitsplatz begeben können.



## Wie arbeiten FallmanagerInnen?

Wir...

- 👉 ...hören zu und nehmen Ihre Probleme und Anliegen ernst.
- 👉 ...erarbeiten mit Ihnen gemeinsam Ziele.
- 👉 ...zeigen Ihnen neue Wege auf und planen mit Ihnen geeignete Schritte.
- 👉 ...arbeiten eng mit verschiedenen Netzwerkpartnern zusammen, um Ihnen die bestmögliche Beratung und Unterstützung zu bieten.
- 👉 ...beurteilen mit Ihnen gemeinsam das bisher Erreichte.

## Wann können FallmanagerInnen helfen?

In intensiven Beratungsgesprächen klären die FallmanagerInnen, wann Unterstützung sinnvoll und erforderlich ist. Dies kann der Fall sein bei...

- 👉 Schulden
- 👉 Suchterkrankungen
- 👉 Fragen der Kinderbetreuung
- 👉 Familiären Problemen (z. B. häusliche Gewalt, Erziehungs-Problemen)
- 👉 Wohnungslosigkeit
- 👉 Lebenskrisen (z. B. Todesfall, Trennung, Scheidung)
- 👉 psychischen Problemen
- 👉 u. V. m.